

Kostengünstig parken!

Bei Vorlage des Parktickets erhalten Sie an der Kinokasse eine Wertmünze für die Tiefgarage.

(Nur bei langer Vorratssichte)

GEMEINSAM RICHTIG „STEUERN“!

SIMON & PARTNER
Steuerberatungsgesellschaft mbH

Sandauer Straße 251
86899 Landsberg am Lech

Telefon 08191 5162 - 0
www.simonundpartner.de

Verstehen ist einfach.

sparkasse-landsberg.de

Wenn man einen Finanzpartner hat, der die Region und ihre Menschen kennt. Sprechen Sie mit uns.

Sparkasse Landsberg-Dießen

Bau- und Heimwerkermarkt ...die gute Beratung macht den Unterschied!

SAILER

30 Jahre

SERVICE IST UNSERE STÄRKE!

SEIT ÜBER 30 JAHREN IHR FACHMARKT FÜR PROFIS UND HEIMWERKER!

Max-Planck-Str. 1 (Industriegebiet Nord) • Landsberg
Tel. 08191 - 9275-0 • Mehr Infos unter: www.baumarkt-sailer.de

druckerei-eisenlohr.de

Grafikdesign · Werbetechnik · Offsetdruck · Digitaldruck
Telefon 08191. 9210-11 · Telefax 08191. 9210-12

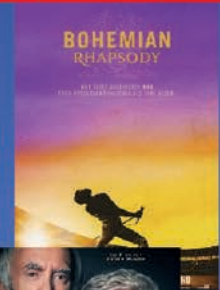
Olympia Filmtheater Landsberg

www.kino-landsberg.de

Programm 21.02.2019 bis 27.02.2019



unsere Oscar-nominierten Filme wer gewinnt?



Matinee am Sonntag



Sonntag 16 Uhr

So 17.30 Uhr



Olympia-Filmtheater GmbH - Adolf-Kolping-Straße 131 / 86899 Landsberg am Lech

Programmansage: **08191-46065**

Kartenreservierung: **08191-943283**

www.kino-landsberg.de

Programm vom 21.02. - 27.02.2019



Joe Castleman hat es geschafft: Ein Anruf beschert ihm die freudige Nachricht, dass er den Literaturnobelpreis erhalten wird. Gemeinsam mit seiner Frau Joan, die ihn bei seiner Arbeit immer unterstützt hat, feiert er erst einmal ausgelassen, bevor Freunde und Familie informiert werden. Bald geht es gemeinsam zur Preisverleihung nach Stockholm, mit im Flieger sitzen auch noch der nach Anerkennung seines Vaters strebende Sohn David und der Journalist Nathaniel Bone. Bone will unbedingt eine Biografie über Castleman schreiben, was das Ehepaar Castleman bislang stets abgelehnt hatte und das mit gutem Grund: Die beiden hüten ein Geheimnis, das das Zeug zum waschechten Skandal hat. Und ausgerechnet auf der Reise, die mit Joes größtem Erfolg seiner Karriere gekrönt werden soll, droht dieses Geheimnis nun aufzublitzen...



Die USA im Jahr 1962: Dr. Don Shirley ist ein begnadeter klassischer Pianist und geht auf eine Tournee, die ihn aus dem verhältnismäßig aufgeklärten und toleranten New York bis in die amerikanischen Südstaaten führt. Als Fahrer engagiert er den Italo-Amerikaner Tony Lip, der sich bislang mit Gelegenheitsjobs über Wasser gehalten und etwa als Türsteher gearbeitet hat. Während der langen Fahrt, bei der sie sich am sogenannten Negro Motorist Green Book orientieren, in dem die wenigen Unterkünfte und Restaurants aufgelistet sind, in dem auch schwarze Gäste willkommen sind, entwickelt sich langsam eine Freundschaft zwischen den beiden sehr gegensätzlichen Männern.



Sonntag 16 Uhr, Aufzeichnung aus dem Royal Opera London

Am 24. Februar wird Pjotr Iljitsch Tschaikowskys Oper "Pique Dame" aus dem Royal Opera House London im Olympia-Kino zu sehen sein. Die Inszenierung des berühmten norwegischen Regisseurs Stefan Herheim sorgte bei seiner Premiere an der Oper in Amsterdam für Begeisterung - "Unbedingt sehenswert!", meinte Die Welt. Dauer 3,5 Std.



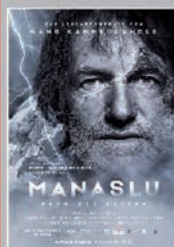
Der Ruhrpott im Jahr 1972: Der neunjährige Hans-Peter ist ein wenig pummelig, lässt sich davon aber nicht bedrücken. Stattdessen feilt er fleißig an seiner großen Begabung, andere zum Lachen zu bringen, was sowohl bei den Kunden im Krämerladen seiner Oma Anne als auch bei seiner ebenso gut gelaunten wie feierwütigen Verwandtschaft natürlich gerne gesehen wird. Doch dann wird seine Mutter Margret wegen einer chronischen Kieferhöhlenentzündung operiert und verliert ihren Geruchs- und Geschmackssinn, wodurch sie in eine tiefe Depression stürzt. Sein Vater Heinz ist ratlos, aber Hans-Peter fühlt sich dadurch nur noch umso mehr angetrieben, sein komödiantisches Talent auszubauen...



Spielplan vom 21.02. bis 27.02.2019

| Filmtitel: | Do. | Fr. | Sa. | So. | Mo. | Die. | Mi. |
|--|-------|-------|-------|-------|----------------------|-------|-------|
| Die Frau des Nobelpreisträgers 102 Min., ab 6J., | | | 17.00 | 20.00 | 17.00 | | 17.00 |
| Der Junge muß an die frische Luft, 100 Min., ab 6 J., | 19.45 | 19.45 | 19.45 | 15.00 | 17.00 | 17.00 | |
| Bohemian Rhapsody, 135 Min., ab 6J. | | | 17.30 | | 19.45 | 19.45 | |
| Green Book, 130 Min., ab 6J. | 17.00 | 17.00 | 15.00 | 11.00 | | 17.00 | 17.00 |
| | 19.45 | 19.45 | 20.00 | 20.00 | 19.45 | 19.45 | 19.45 |
| Die unglaublichen Abenteuer von Bella 96 Min., o.A. | | | 15.00 | 14.00 | | | |
| Rückblick auf die 90er Jahre - Stadtfilm von Rudolf Gilk, am | | | | | Sonntag um 17.30 Uhr | | |
| Manaslu - 120 Min., ab 12J., | | | | 11.00 | | | 19.45 |
| Die Geheimnisse des schönen Leo, 80 Min., | | | | | 17.00 | 17.00 | |
| Pique Dame - Royal Opera Aufzeichnung | | | | 16.00 | | | |

Für den 2. April Royal Opera: La Forza del Destino unbedingt Karten sichern! Anna Nettekbo und Jonas Kaufmann auf der Bühne, live aus London!



„Manaslu – Der Berg der Seelen“ ist die Lebensgeschichte des Bergsteigers Hans Kammerlander – mit allen Höhen u. Tiefen. 1996 bestieg er den Mount Everest über die Nordroute in einer Zeit von 16 Stunden und 40 Minuten, eine Rekordzeit, die bis heute ungeschlagen ist. Danach fuhr er als erster Mensch mit Skiern vom Gipfel wieder herunter. Doch am Manaslu in Nepal erlebte er 1991 einen seiner größten persönlichen Tiefpunkte: Beim Besteigen des Berges verlor er zwei seiner besten Freunde. 2017, - 26 Jahre nach dieser Tragödie, kehrte Kammerlander wieder zum Manaslu zurück und stellte sich damit auch den Dämonen seiner Vergangenheit. Nun will er die 8163 Meter des Berges endlich besteigen und danach, wie schon beim Mount Everest, mit Skiern auf einer neuen Route hinabfahren.

Eintrittspreise:

| | Mo. | Die. | Mi. | Do. | Fr. | Sa. | So. |
|----------------|------|------|------|------|------|------|-----------|
| Eintritt: | 6,00 | 6,00 | 7,00 | 7,00 | 7,00 | 7,00 | 7,00 Euro |
| Zuschlag Loge: | 1,- | 1,- | 1,- | 1,- | 1,- | 1,- | 1,- Euro |
| Zuschlag 3D | 3,- | 3,- | 3,- | 3,- | 3,- | 3,- | 3,- Euro |

(bei manchen Filmen ist der Brillenzuschlag im Preis enthalten, bei manchen nicht)

Überlängenzuschläge: Filme über 115 Minuten Länge: 0,50 Euro
Filme ab 140 Minuten Länge: 1,- Euro

Ermäßigungen: Kinder bis 11 Jahre 5,00 Euro
Zuschlag Loge: 1,- Euro Zuschlag 3D 2,- Euro

Kindergeburtstag: (bis 11 Jahre) Geburtstagskind hat freien Eintritt incl. 1 Tüte Popcorn

Kinotage: Montag und Dienstag, (außer Feiertag) Preise siehe oben. Schulvorstellungen sind jederzeit bei uns möglich.

Kontakt: 08191-943 283



Die unglaublichen Abenteuer von Bella: Abenteuerfilm um die Hündin Bella, die eines Tages von ihrem Herrchen getrennt wird und sich auf die gefährliche Reise durch die Wildnis begibt, um heimzukehren

**Samstag 15 Uhr
So 14 Uhr
96 Min., o.A.**